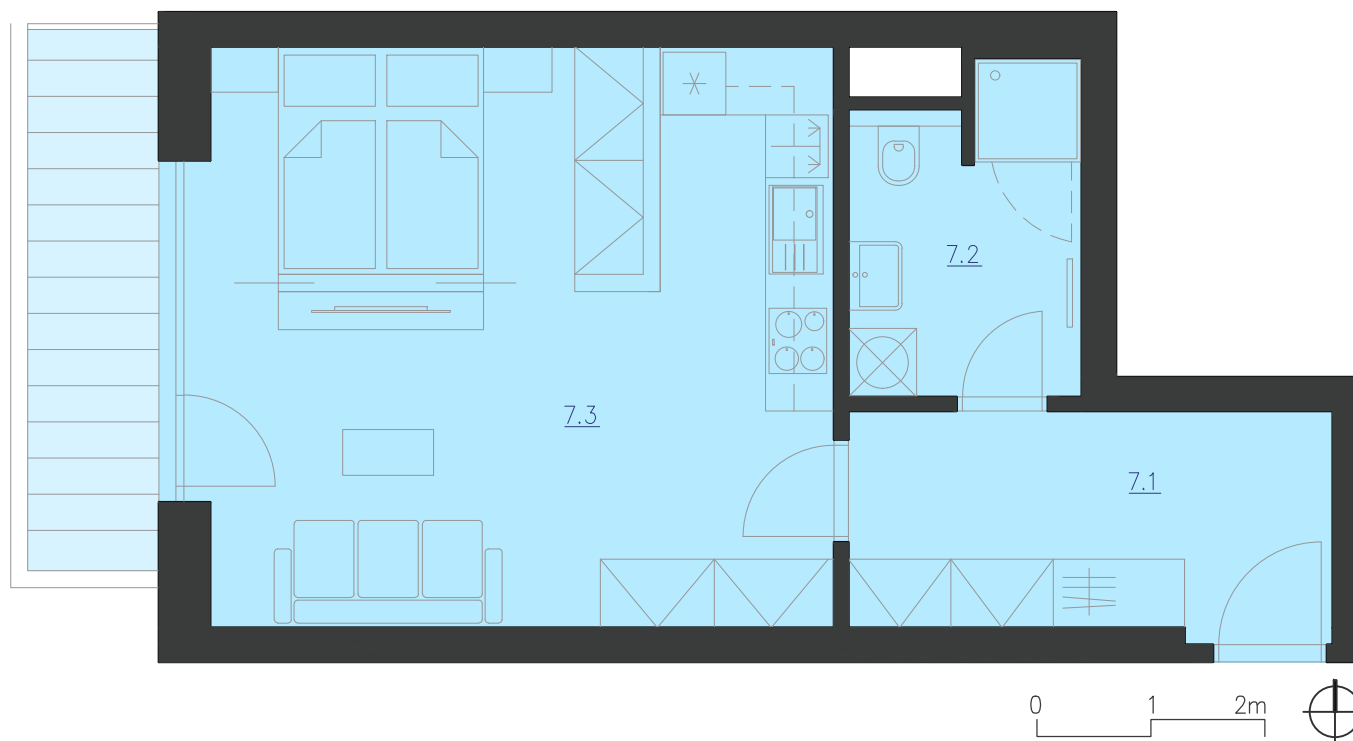


4NP

4.B2.7

1+KK

43.4 m<sup>2</sup>



OZN.	ÚČEL MÍSTNOSTI	PLOCHA
7.1	CHODBA	8.3 m <sup>2</sup>
7.2	KOUPELNA + WC	5.4 m <sup>2</sup>
7.3	OBÝVACÍ POKOJ + KK	28.6 m <sup>2</sup>
	PLOCHA PŘÍČEK	1.1 m <sup>2</sup>
<b>PODLAHOVÁ PLOCHA BYTU</b>		<b>43.4 m<sup>2</sup></b>
	<b>BALKON</b>	<b>5.5 m<sup>2</sup></b>
<b>PLOCHA CELKEM</b>		<b>48.9 m<sup>2</sup></b>

UPOZORNĚNÍ: PLOCHY JEDNOTLIVÝCH MÍSTNOSTÍ JSOU POUZE ORIENTAČNÍ. VYZOBRAZENÉ ZAŘÍZENÍ V PLÁNECH BYTŮ (KUCHYŇSKÁ LINKA, NÁBYTEK) NEJÍ SOUČÁSTÍ DODÁVKY, ROZSAH DODÁVKY JE SPECIFIKOVÁN VE STANDARDU. ROZMÍSTĚNÍ NÁBYTKU JE POUZE ORIENTAČNÍ.

ZPŮSOB VÝPOČTU PODLAHOVÉ PLOCHY BYTU V JEDNOTCE: PODLAHOVÁ PLOCHA BYTU VE SMYSLU NAŘÍZENÍ VLÁDY Č. 366/2013 SB. - PODLAHOVÁ PLOCHA BYTU V JEDNOTCE TVOŘÍ PŮDORYSNÁ STOPA VŠECH MÍSTNOSTÍ BYTU VČETNĚ PŮDORYSNÉ STOPY VŠECH SVISLÝCH NOSNÝCH I NENOSNÝCH KONSTRUKCÍ UVNITŘ BYTU, JAKO JSOU STĚNY, SLOUPY, PILÍŘE, KOMÍNY A OBDOBNE SVISLÉ KONSTRUKCE. PŮDORYSNÁ PLOCHA JE VYMEZENA VNITŘNÍM LÍCEM SVISLÝCH KONSTRUKCÍ OHRANIČUJÍCÍCH BYT VČETNĚ JEJICH POVRCHOVÝCH ÚPRAV. ZAPOČÍTÁVA SE TAKÉ PODLAHOVÁ PLOCHA ZAKRYTÁ ZABUDOVANÝMI PŘEDMĚTY, JAKO JSOU ZEJMÉNA SKŘÍŇE V BYTĚ, VANY A JINÉ ZAŘÍZOVACÍ PŘEDMĚTY VE VNITŘNÍ PLOŠE BYTU.