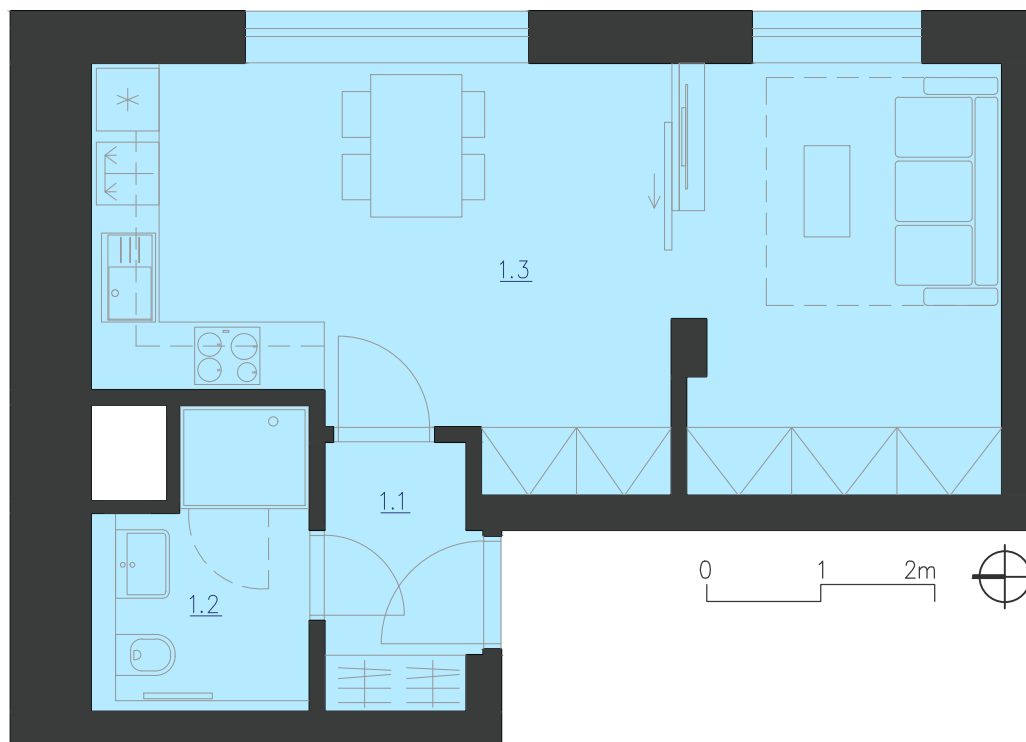


4NP

4.B1.1

1+KK

35.8 m<sup>2</sup>



OZN.	ÚČEL MÍSTNOSTI	PLOCHA
1.1	CHODBA	3.1 m <sup>2</sup>
1.2	KOUPELNA + WC	3.9 m <sup>2</sup>
1.3	OBÝVACÍ POKOJ + KK	27.4 m <sup>2</sup>
	PLOCHA PŘÍČEK	1.4 m <sup>2</sup>
<b>PODLAHOVÁ PLOCHA BYTU</b>		<b>35.8 m<sup>2</sup></b>
	<b>BALKON</b>	<b>- m<sup>2</sup></b>
<b>PLOCHA CELKEM</b>		<b>35.8 m<sup>2</sup></b>

UPOZORNĚNÍ: PLOCHY JEDNOTLIVÝCH MÍSTNOSTÍ JSOU POUZE ORIENTAČNÍ. VYZOBRAZENÉ ZAŘÍZENÍ V PLÁNECH BYTŮ (KUCHYŇSKÁ LINKA, NÁBYTEK) NEJÍ SOUČÁST DODÁVKY, ROZSAH DODÁVKY JE SPECIFIKOVÁN VE STANDARDU. ROZMÍSTĚNÍ NÁBYTKU JE POUZE ORIENTAČNÍ.

ZPŮSOB VÝPOČTU PODLAHOVÉ PLOCHY BYTU V JEDNOTCE: PODLAHOVÁ PLOCHA BYTU VE SMYSLU NAŘÍZENÍ VLÁDY Č. 366/2013 SB. - PODLAHOVÁ PLOCHA BYTU V JEDNOTCE TVOŘÍ PŮDORYSNÁ STOPA VŠECH MÍSTNOSTÍ BYTU VČETNĚ PŮDORYSNÉ STOPY VŠECH SVISLÝCH NOSNÝCH I NENOSNÝCH KONSTRUKCÍ UVNITŘ BYTU, JAKO JSOU STĚNY, SLOUPY, PILÍŘE, KOMÍNY A OBDOBĚ SVISLÉ KONSTRUKCE. PŮDORYSNÁ PLOCHA JE VYMEZENA VNITŘNÍM LÍCEM SVISLÝCH KONSTRUKCÍ OHRANIČUJÍCÍCH BYT VČETNĚ JEJICH POVRCHOVÝCH ÚPRAV. ZAPOČÍTÁVÁ SE TAKÉ PODLAHOVÁ PLOCHA ZAKRYTÁ ZABUDOVANÝMI PŘEDMĚTY, JAKO JSOU ZEJMÉNA SKŘÍŇE V BYTĚ, VANY A JINÉ ZAŘÍZOVACÍ PŘEDMĚTY VE VNITŘNÍ PLOŠE BYTU.