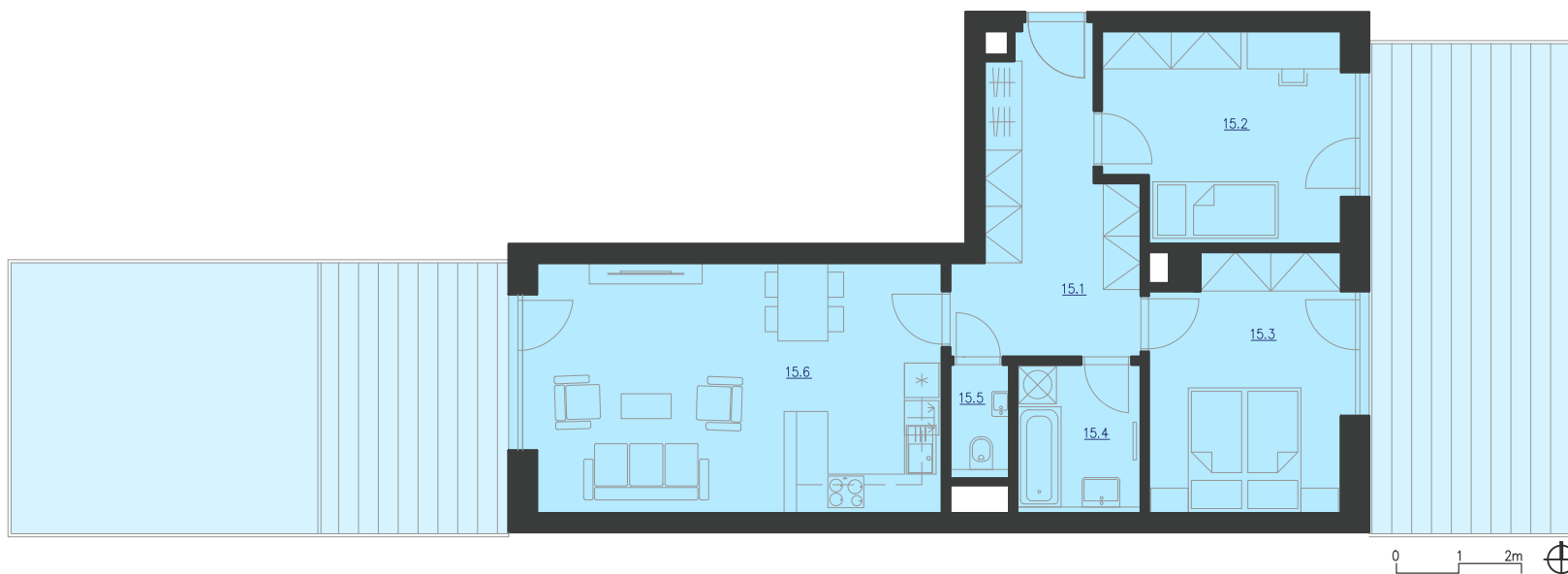


1NP

1.B4.15

3+KK

71.3m<sup>2</sup>



OZN.	ÚČEL MÍSTNOSTI	PLOCHA
15.1	CHODBA	11.8 m <sup>2</sup>
15.2	POKOJ	12.2 m <sup>2</sup>
15.3	LOŽNICE	12.3 m <sup>2</sup>
15.4	KOUPELNA	4.5 m <sup>2</sup>
15.5	WC	1.6 m <sup>2</sup>
15.6	OBÝVACÍ POKOJ + KK	25.9 m <sup>2</sup>
	PLOCHA PŘÍČEK	3.0 m <sup>2</sup>
<b>PODLAHOVÁ PLOCHA BYTU</b>		<b>71.3 m<sup>2</sup></b>
	<b>TERASA</b>	<b>26.5 m<sup>2</sup></b>
	<b>TERASA+ZAHRADA</b>	<b>35.3 m<sup>2</sup></b>
<b>PLOCHA CELKEM</b>		<b>133.1 m<sup>2</sup></b>

UPOZORNĚNÍ: PLOCHY JEDNOTLIVÝCH MÍSTNOSTÍ JSOU POUZE ORIENTAČNÍ. VYZOBRAZENÉ ZAŘÍZENÍ V PLÁNECH BYTŮ (KUCHYŇSKÁ LINKA, NÁBYTEK) NEJÍ SOUČÁST DODÁVKY, ROZSAH DODÁVKY JE SPECIFIKOVÁN VE STANDARDU. ROZMÍSTĚNÍ NÁBYTKU JE POUZE ORIENTAČNÍ.

ZPŮSOB VÝPOČTU PODLAHOVÉ PLOCHY BYTU V JEDNOTCE: PODLAHOVÁ PLOCHA BYTU VE SMYSLU NAŘÍZENÍ VLÁDY Č. 366/2013 SB. - PODLAHOVÁ PLOCHA BYTU V JEDNOTCE TVOŘÍ PŮDORYSNÁ STOPA VŠECH MÍSTNOSTÍ BYTU VČETNĚ PŮDORYSNÉ STOPY VŠECH SVISLÝCH NOSNÝCH I NENOSNÝCH KONSTRUKCÍ UVNITŘ BYTU, JAKO JSOU STĚNY, SLOUPY, PILÍŘE, KOMÍNY A OBDOBĚ SVISLÉ KONSTRUKCE. PŮDORYSNÁ PLOCHA JE VYMEZENÁ VNITŘNÍM LÍCEM SVISLÝCH KONSTRUKCÍ OHRANIČUJÍCÍCH BYT VČETNĚ JEJICH POVRCHOVÝCH ÚPRAV. ZAPOČÍTÁVÁ SE TAKÉ PODLAHOVÁ PLOCHA ZAKRYTÁ ZABUDOVANÝMI PŘEDMĚTY, JAKO JSOU ZEJMÉNA SKŘÍŇE V BYTĚ, VANY A JINÉ ZAŘÍZOVACÍ PŘEDMĚTY VE VNITŘNÍ PLOŠE BYTU.