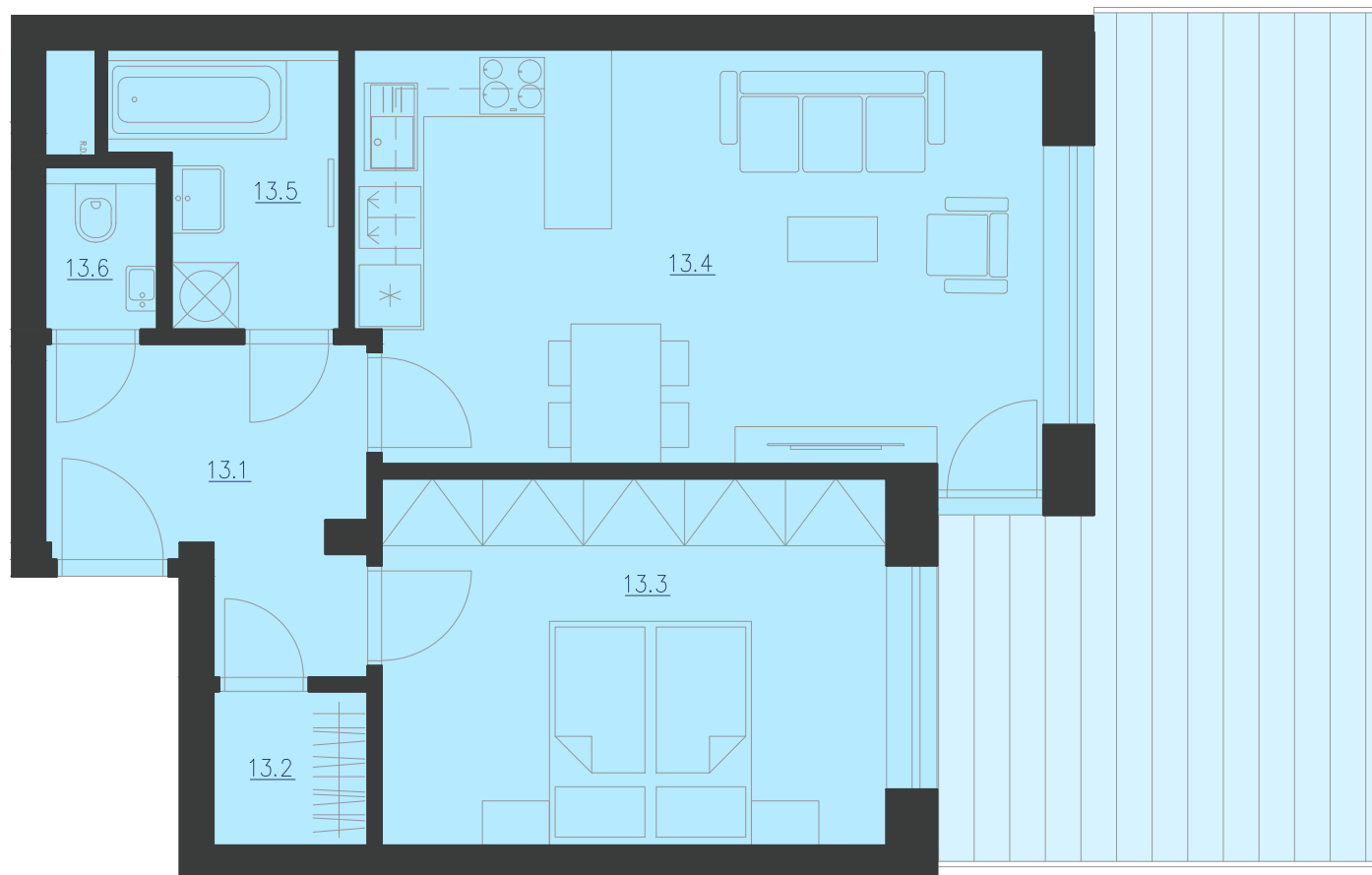


1NP

1.B4.13

2+KK

54.6 m²



OZN.	ÚČEL MÍSTNOSTI	PLOCHA
13.1	CHODBA	6.8 m ²
13.2	ŠATNA	1.9 m ²
13.3	LOŽNICE	14.7 m ²
13.4	OBÝVACÍ POKOJ + KK	23.3 m ²
13.5	KOUPELNA	4.1 m ²
13.6	WC	1.3 m ²
	PLOCHA PŘÍČEK	2.5 m ²
PODLAHOVÁ PLOCHA BYTU		54.6 m²
	TERASA	24.3 m²
PLOCHA CELKEM		78.9 m²

UPOZORNĚNÍ: PLOCHY JEDNOTLIVÝCH MÍSTNOSTÍ JSOU POUZE ORIENTAČNÍ. VYZOBRAZENÉ ZAŘÍZENÍ V PLÁNECH BYTŮ (KUCHYŇSKÁ LINKA, NÁBYTEK) NEJÍ SOUČÁST DODÁVKY, ROZSAH DODÁVKY JE SPECIFIKOVÁN VE STANDARDU. ROZMÍSTĚNÍ NÁBYTKU JE POUZE ORIENTAČNÍ.

ZPŮSOB VÝPOČTU PODLAHOVÉ PLOCHY BYTU V JEDNOTCE: PODLAHOVÁ PLOCHA BYTU VE SMYSLU NAŘÍZENÍ VLÁDY Č. 366/2013 SB. - PODLAHOVÁ PLOCHA BYTU V JEDNOTCE TVOŘÍ PŮDORYSNÁ STOPA VŠECH MÍSTNOSTÍ BYTU VČETNĚ PŮDORYSNÉ STOPY VŠECH SVISLÝCH NOSNÝCH I NENOSNÝCH KONSTRUKCÍ UVNITŘ BYTU, JAKO JSOU STĚNY, SLOUPY, PILÍŘE, KOMÍNY A OBDOBĚ SVISLÉ KONSTRUKCE. PŮDORYSNÁ PLOCHA JE VYMEZENA VNITŘNÍM LÍCEM SVISLÝCH KONSTRUKCÍ OHRANIČUJÍCÍCH BYT VČETNĚ JEJICH POVRCHOVÝCH ÚPRAV. ZAPOČÍTÁVA SE TAKÉ PODLAHOVÁ PLOCHA ZAKRYTÁ ZABUDOVANÝMI PŘEDMĚTY, JAKO JSOU ZEJMÉNA SKŘÍŇE V BYTĚ, VANY A JINÉ ZAŘÍZOVACÍ PŘEDMĚTY VE VNITŘNÍ PLOŠE BYTU.